

CIP 40

Bredel CIP 软管泵

Bredel

Hose Pumps

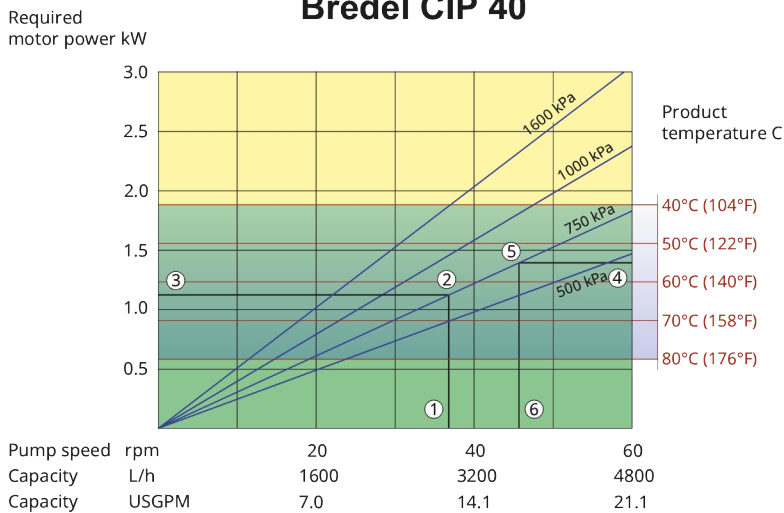
特点和优势

- 3A 和 FDA 认证
- 经食品认证的 NBR 泵软管，带有 NSF® 注册的食品级润滑剂
- 不锈钢卫生级接头系列包括 DIN、ASA 或 JIS
- 转子上的压靴会自动缩回，用于清洁泵内软管单元
- 凸轮由电动、气动或手动驱动
- 最高灭菌温度为 120 °C
- Bredel CIP 40 流量达 4,800 L/h (42 GPM)，压力高达 16 bar (232 psi)



CIP 40 性能

Bredel CIP 40



1. Flow required indicates pump speed
2. Calculated discharge pressure
3. Net motor power required
4. Product temperature
5. Calculated discharge pressure
6. Maximum recommended pump speed

- Continuous duty
- Intermittent duty

* Maximum 3 hours operation followed by minimum 1 hour stop

技术规格

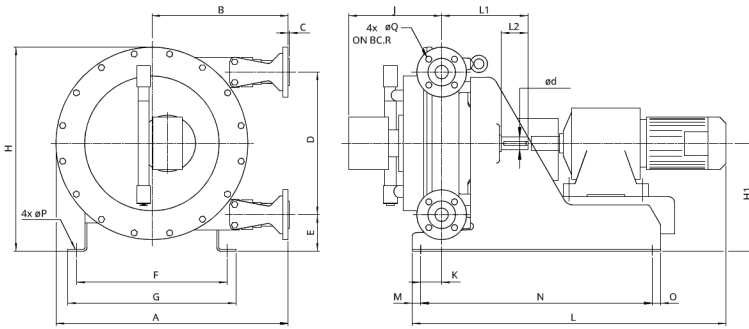
| | CIP 40 |
|-------------------|--|
| 连续最大流量 | 4788 L/h |
| 连续最大流量 | 1263 USGPH |
| 最大间歇流量 | 4788 L/h |
| 最大间歇流量 | 1263 USGPH |
| 每转排量 | 1.33 L |
| 每转排量 | 0.35 USG |
| 最大连续运行速度 | 60 rpm |
| 最大间歇工作速度 | 60 rpm |
| 最大工作压力 | 16 bar |
| 最大工作压力 | 232 psi |
| 最大入口吸入能力 | 9.5 mWC |
| 最大入口吸入能力 | 374 inWC |
| 入口吸入能力 (80% 流量) | 9 mWC |
| 入口吸入能力 (80% 流量) | 354 inWC |
| 工作温度范围 | -20 至 45 °C |
| 工作温度范围 | -4 至 113 °F |
| 流体温度范围 | -20 至 80 °C |
| 流体温度范围 | -4 至 176 °F |
| 最小起动力矩 | 320 N m |
| 最小起动力矩 | 2832 in.lbs |
| 重量 | 175 kg |
| 重量 | 386 lbs |
| 泵头重量 | 139 kg |
| 泵头重量 | 306 lbs |
| 需要软管润滑剂 | 10 L |
| 需要软管润滑剂 | 2.6 USG |
| 端口配置 | 上, 下, 右, 左 |
| 兼容软管材料 | CSM, EPDM, F-NBR, NBR, NR, NR-计量, NR-输送 |
| 兼容软管材料 | Bioprene |
| 法兰组件类型 | ANSI, DIN, JIS |
| Sanitary 接头选项 | DIN 11851, DIN 11864, IDF, RJT, SMS, Tri-Clamp |

有关低温或高温操作，请咨询您的 Bredel 代表。
允许的环境温度基于泵功能，可能会因减速箱环境功能而受到进一步的限制。

主要材料

| | CIP 40 |
|--------|---|
| 软管材料 | Bioprene (软管) , CSM, EPDM, F-NBR, NBR, NBR for food, NR-计量, 天然橡胶 (NR) |
| 泵体 | 铸铁 |
| 转子组件 | 铸铁 |
| 盖组件 | 铸铁 |
| 支架和紧固件 | 316 不锈钢 |
| 支撑架 | 316 不锈钢, 镀锌钢 |
| 软管夹 | 316 不锈钢 |
| 密封件 | NBR |

CIP 40 外形尺寸



| 类型 | A | B | C | C | D | Ød | E | F | G | H | H1 | Jmax | K | L | L1 | L2 | M | N | O | Q | R |
|------------------------|------|------|-----|-----|------|------|-----|------|------|------|------|------|-----|---|------|-----|-----|------|-----|-----|-----|
| Bredel CIP 40 (mm) | 702 | 412 | 2.5 | 10 | 430 | 40 | 110 | 454 | 508 | 615 | 325 | 414 | 64 | * | 260 | 80 | 25 | 700 | 25 | 18 | 110 |
| Bredel CIP 40 (inches) | 27.6 | 16.2 | 0.1 | 0.4 | 16.9 | 1.57 | 4.3 | 17.9 | 20.0 | 24.2 | 12.8 | 16.3 | 2.5 | * | 10.2 | 3.1 | 1.0 | 27.6 | 1.0 | 0.7 | 4.3 |

免责声明：我们认为本文在发布时所包含的信息正确无误，如有任何错误，Watson-Marlow Bredel BV 概不负责，并保留对规格数据作出改动的权利，恕不另行通知。文件中所涉及到的数据是在试验平台的受控环境下取得的。由于温度、粘度、入口及出口压力或系统配置的不同，所达到的实际流量可能会不同。APEX、DuCoNite、Bioprene 和 Bredel 是注册商标。

wmfts.com/global



22 November 2023